

# LES MOTARDS EN VADROUILLE



Chers participants,

Nous vous remercions vivement de l'intérêt que vous portez à nos activités. Vous souhaitez vous joindre à nous pour une aventure sur la route ? Nous vous prions de bien vouloir remplir ce formulaire, de le signer et de nous le renvoyer par e-mail à l'organisateur, ou de l'apporter le jour de la sortie. Ce document a pour objectif d'informer et de protéger les participants lors de nos sorties, tout en déchargeant et protégeant également l'organisateur et l'association. Nous vous prions de prendre connaissance attentivement de la déclaration de responsabilité ainsi que des consignes de roulage en groupe, qui sont jointes à ce formulaire.

**En apposant votre signature, vous acceptez sans réserve la déclaration de responsabilité et les consignes de roulage.**

## **Contribution 2€ par personne (versement en espèces auprès de l'organisateur avant le départ)**

Vous vous demandez peut-être pourquoi nous demandons une contribution de 2 euros aux non adhérents. La raison en est que nos adhérents paient une cotisation annuelle de 20 euros pour soutenir notre association. Si après avoir participé à une ou plusieurs sorties en notre compagnie, vous appréciez le contact avec les membres de notre groupe de motards et que vous souhaitez vous joindre à notre équipe, vous avez la possibilité de devenir adhérent. Cette décision reste entièrement de votre ressort, et vous êtes libre de la prendre à votre convenance. Si vous décidez de devenir membre, il vous suffit de vous faire parrainer par l'un de nos membres.

Nous sommes impatients de vivre cette expérience en votre compagnie et espérons que vous apprécierez cette sortie.

Vadrouillement,

Le Président,  
Cyrille ANNON

✂.....

**Date de la sortie :**

**NOM (pilote):**

**NOM (passager ou pilote) :**

**Prénom:**

**Prénom:**

**Portable :**

**Portable :**

**e-mail :**

**e-mail :**

**Adresse :**

**Code Postal :**

**Ville :**



**Personne à contacter en cas de problème :**



Je reconnais avoir lu et accepte la déclaration de responsabilité ainsi que les consignes de roulage des Motards En Vadrouille.

**DATE :**

**SIGNATURE(S) (de chaque participant):**



## DECLARATION DE RESPONSABILITE / ANNÉE 2024

### Décharge de Responsabilité :

Par la présente, je, soussigné(e), déclare dégager l'Association **Les Motards En Vadrouille** de toute responsabilité en cas d'accident, de vol, ou de dommage de toute nature, sans exception ni réserve. Ceci inclut les dommages causés par moi-même, autrui, toute personne ou animal, ainsi que par tout véhicule ou objet rencontré sur les parcours ou installations utilisées.

### Acceptation des Risques :

Je reconnais que la participation aux activités organisées par **Les Motards En Vadrouille** comporte des risques pour moi-même et mon véhicule. J'accepte ces risques en toute connaissance de cause et renonce à toute forme de recours contre l'Association.

### Assurances et Permis de Conduire :

Je certifie que mon véhicule, moi-même et tout passager éventuel sommes assurés contre tout sinistre potentiel, quelle que soit sa nature. Je confirme également être détenteur(trice) d'un permis de conduire valide.

### Respect des Consignes de Sécurité :

Je m'engage à respecter scrupuleusement toutes les consignes de sécurité émises par l'Association. Je comprends que le non-respect de ces consignes peut entraîner mon exclusion immédiate et sans contrepartie.

### Protection des Données Personnelles (RGPD) :

L'Association s'engage à ne jamais transmettre vos données personnelles à des tiers non-adhérents. Ces données sont exclusivement utilisées pour les besoins et activités de l'Association, dans le strict respect de la confidentialité. Pour la protection de votre vie privée, votre adresse email est toujours placée en copie cachée (Cci) lors des envois groupés. Les données collectées lors de votre inscription sont conservées dans un fichier interne destiné à la gestion de nos activités.

### Droit à l'Image :

J'autorise l'Association **Les Motards En Vadrouille** à utiliser mon image sur divers supports (internet, supports papier, films), à condition que cette utilisation ne soit pas dégradante.

**Ce document n'est pas à nous retourner**





# LES MOTARDS EN VADROUILLE

c'est :

*ON PART ENSEMBLE,  
ON VADROUILLE ENSEMBLE,  
ON RENTRE ENSEMBLE !*



N° portable du Président :  
Cyrille ANNON  
06.08.18.10.18

N° portable du Secrétaire:  
Sylvain BERNARD  
06.78.31.93.45

## POUR TA SECURITÉ,

### QUELQUES CONSIGNES POUR ROULER EN GROUPE

**On roule en quinconce**

**On respecte les distances de sécurité**

**On applique la méthode « TIROIR »**

(consulte les explications sur les pages 2 & 3)



### CONSEILS AVANT DE PRENDRE LA ROUTE

Être à l'heure au point de rendez-vous

Avoir avec soi les coordonnées de l'organisateur

Avoir le plein d'essence et savoir où se fera le prochain ravitaillement

Avoir son gilet de sécurité dans ses sacoches (1 par personne)

## POUR TA SÉCURITÉ

### On ROULE en QUINCONCE

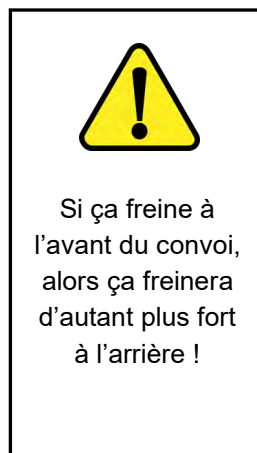
La **première moto (moto leader)** se place à gauche de sa voie de circulation.

La **deuxième (moto relais)** se positionne sur la moitié droite.

La **troisième** sur la moitié gauche et ainsi de suite jusqu'à la dernière qui ferme la marche.

La formation en quinconce permet de conserver une **distance de sécurité** avec la moto qui est directement devant soi.

De + cela permet à chacun d'avoir une meilleure vision du groupe et des directions prises.



## POUR TA SÉCURITÉ

### On RESPECTE LES DISTANCES

#### DE SECURITE

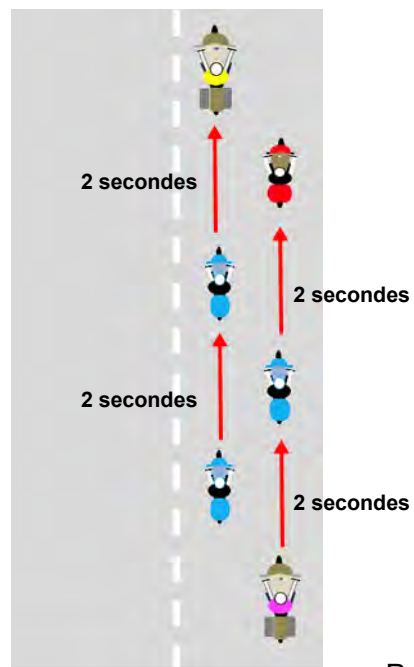
Le positionnement des motos se fait toujours par rapport à la moto qui précède: la règle des 2 secondes permet de garder ses distances.

Qu'est ce que ça veut dire concrètement ?

Quel que soit ton parcours, regarde la moto qui te précède et aligne-la avec un point remarquable sur le côté de la voie (un panneau, une enseigne, un arbre, un portail...) puis compte le temps que tu mets à aligner ce repère avec ta propre moto. Si c'est moins de 2 secondes, alors tu es trop près et il faut ralentir.

Si tu roules sur une voie rapide ou sur autoroute, les longues marques blanches à droite vont te permettre de te repérer. Il faut en compter 2 minimum entre la moto précédente et la tienne.

Tu auras ainsi la distance suffisante pour t'immobiliser et éviter une collision.



## POUR TA SÉCURITÉ

### On APPLIQUE

#### LA METHODE « TIROIR »

**Cette méthode est obligatoire** et sera appliquée pendant toute la balade.

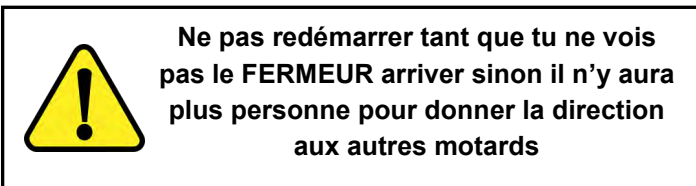
Cette méthode évitera de perdre des participants lors des changements de direction, de feux tricolores, ou de trafic intense et elle te permettra **de rouler à ton rythme (rapide ou non)** car balisé à chaque changement de direction par un motard.

#### LE FONCTIONNEMENT:

Sur indication du LEADER, la moto RELAIS s'arrête en sécurité, à l'endroit indiqué par le LEADER.

La mission de la moto RELAIS est d'orienter les autres motards du groupe jusqu'à l'arrivée du FERMEUR.

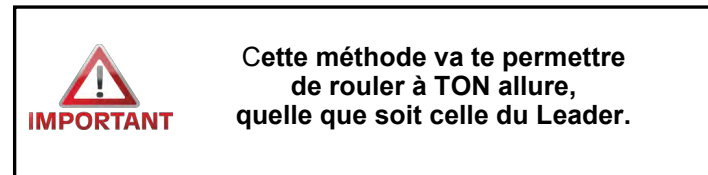
**Même si cela paraît long, la moto RELAIS doit rester à sa place, jusqu'à l'arrivée du FERMEUR.**

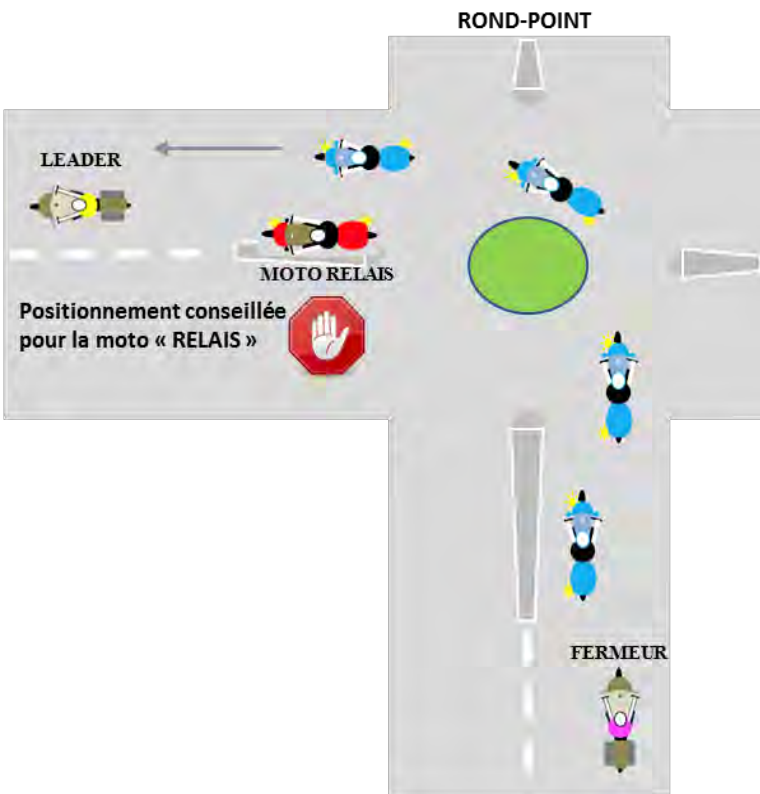
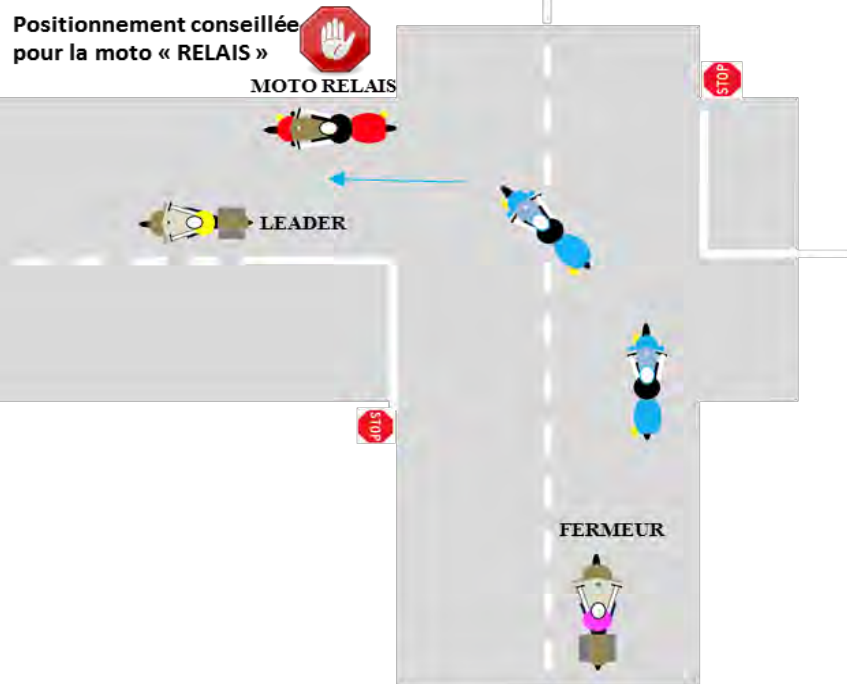


La moto RELAIS redémarre quand le FERMEUR lui en donne le signal (avertisseur ou appel de phare) et se place dans le convoi, juste devant la moto FERMEUR.

Hormis le LEADER et le FERMEUR qui occupent toujours la même position, (respectivement en tête et en queue de convoi), chacun votre tour vous devenez plusieurs fois moto RELAIS au cours de la balade.

Lorsque le groupe sera trop clairsemé, le leader ralentira ou fera des arrêts pour regroupement, afin que nous puissions de nouveau rouler ensemble





## 4 EXEMPLES DE POSITIONNEMENT DE LA MOTO RELAIS (parmi d'autres)

TU ES MOTO RELAIS, AVANT DE T'ARRÊTER, POSE TOI CES QUESTIONS :

J'INDIQUE LA DIRECTION AUX MOTARDS QUI ME SUIVENT, MAIS LÀ OÙ JE SUIS ARRÊTÉ, EST-CE QU'ILS ME VOIENT ?

ET

EST-CE QUE JE SUIS BIEN PLACÉ POUR QU'AUCUN MOTARD ET/OU VOITURE NE PERCUTE MA MOTO ?

