



LES MOTARDS EN VADROUILLE

c'est :

**ON PART ENSEMBLE,
ON VADROUILLE ENSEMBLE,
ON RENTRE ENSEMBLE !**



N° portable de la Présidente:

Laurence Grelka

06.89.09.86.61

N° portable de la Secrétaire:

Anne Girard

06.80.23.09.12

POUR TA SECURITÉ,

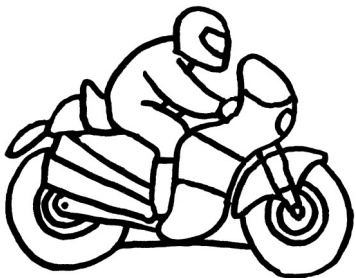
QUELQUES CONSIGNES POUR ROULER EN GROUPE

On roule en quinconce

On respecte les distances de sécurité

On applique la méthode « TIROIR »

(consulte les explications sur les pages 2 & 3)



CONSEILS AVANT DE PRENDRE LA ROUTE

Être à l'heure au point de rendez-vous

Avoir avec soi les coordonnées de l'organisateur

Avoir le plein d'essence et savoir où se fera le prochain ravitaillement

Avoir son gilet de sécurité dans ses sacoches (1 par personne)

POUR TA SÉCURITÉ

On ROULE en QUINCONCE

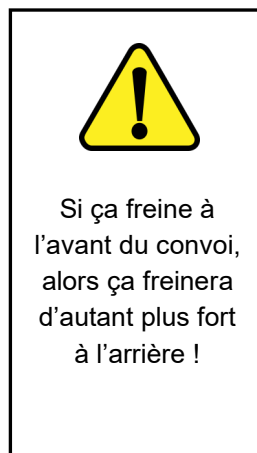
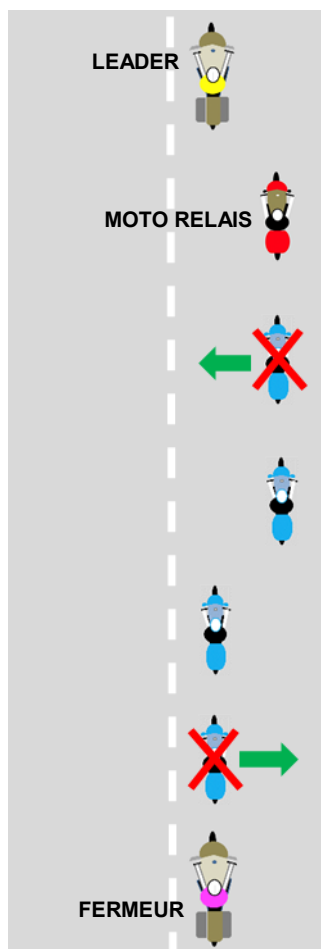
La **première moto (moto leader)** se place à gauche de sa voie de circulation.

La **deuxième (moto relais)** se positionne sur la moitié droite.

La **troisième** sur la moitié gauche et ainsi de suite jusqu'à la dernière qui ferme la marche.

La formation en quinconce permet de conserver une **distance de sécurité** avec la moto qui est directement devant soi.

De + cela permet à chacun d'avoir une meilleure vision du groupe et des directions prises.



POUR TA SÉCURITÉ

On RESPECTE LES DISTANCES

DE SECURITE

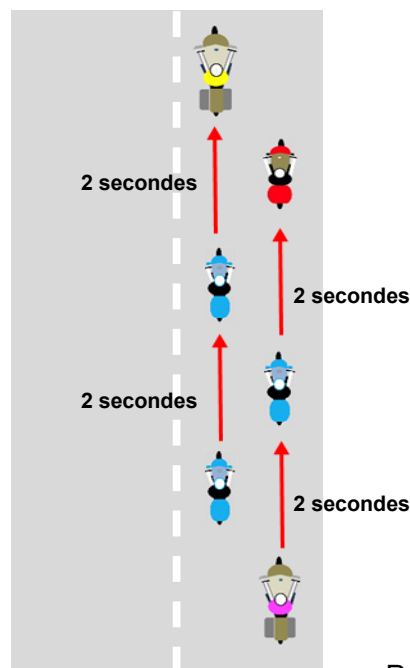
Le positionnement des motos se fait toujours par rapport à la moto qui précède: la règle des 2 secondes permet de garder ses distances.

Qu'est ce que ça veut dire concrètement ?

Quel que soit ton parcours, regarde la moto qui te précède et aligne-la avec un point remarquable sur le côté de la voie (un panneau, une enseigne, un arbre, un portail...) puis compte le temps que tu mets à aligner ce repère avec ta propre moto. Si c'est moins de 2 secondes, alors tu es trop près et il faut ralentir.

Si tu roules sur une voie rapide ou sur autoroute, les longues marques blanches à droite vont te permettre de te repérer. Il faut en compter 2 minimum entre la moto précédente et la tienne.

Tu auras ainsi la distance suffisante pour t'immobiliser et éviter une collision.



POUR TA SÉCURITÉ

On APPLIQUE

LA METHODE « TIROIR »

Cette méthode est obligatoire et sera appliquée pendant toute la balade.

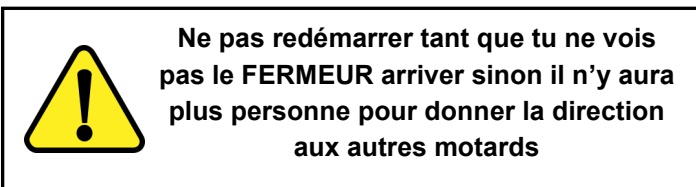
Cette méthode évitera de perdre des participants lors des changements de direction, de feux tricolores, ou de trafic intense et elle te permettra **de rouler à ton rythme (rapide ou non)** car balisé à chaque changement de direction par un motard.

LE FONCTIONNEMENT:

Sur indication du LEADER, la moto RELAIS s'arrête en sécurité, à l'endroit indiqué par le LEADER.

La mission de la moto RELAIS est d'orienter les autres motards du groupe jusqu'à l'arrivée du FERMEUR.

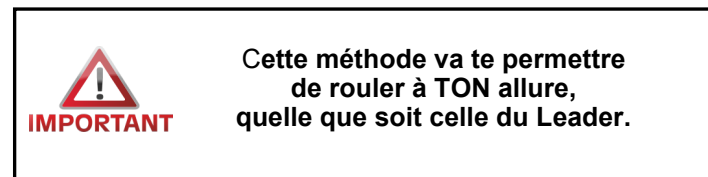
Même si cela paraît long, la moto RELAIS doit rester à sa place, jusqu'à l'arrivée du FERMEUR.

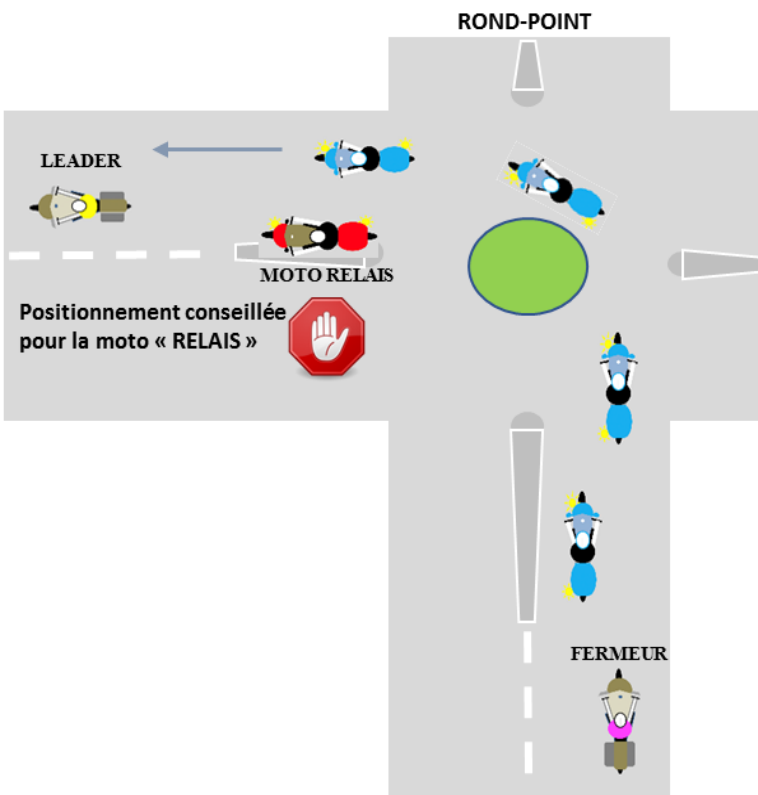
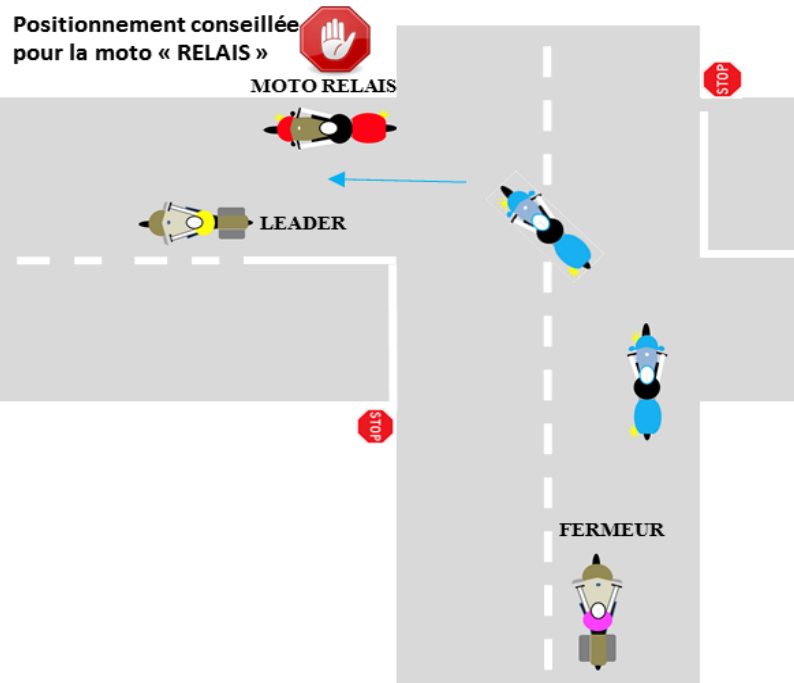


La moto RELAIS redémarre quand le FERMEUR lui en donne le signal (avertisseur ou appel de phare) et se place dans le convoi, juste devant la moto FERMEUR.

Hormis le LEADER et le FERMEUR qui occupent toujours la même position, (respectivement en tête et en queue de convoi), chacun votre tour vous devenez plusieurs fois moto RELAIS au cours de la balade.

Lorsque le groupe sera trop clairsemé, le leader ralentira ou fera des arrêts pour regroupement, afin que nous puissions de nouveau rouler ensemble





4 EXEMPLES DE POSITIONNEMENT DE LA MOTO RELAIS (parmi d'autres)

TU ES MOTO RELAIS, AVANT DE T'ARRÊTER, POSE TOI CES QUESTIONS :

J'INDIQUE LA DIRECTION AUX MOTARDS QUI ME SUIVENT, MAIS LÀ OÙ JE SUIS ARRÊTÉ, EST-CE QU'ILS ME VOIENT ?

ET

EST-CE QUE JE SUIS BIEN PLACÉ POUR QU'AUCUN MOTARD ET/OU VOITURE NE PERCUTE MA MOTO ?

